

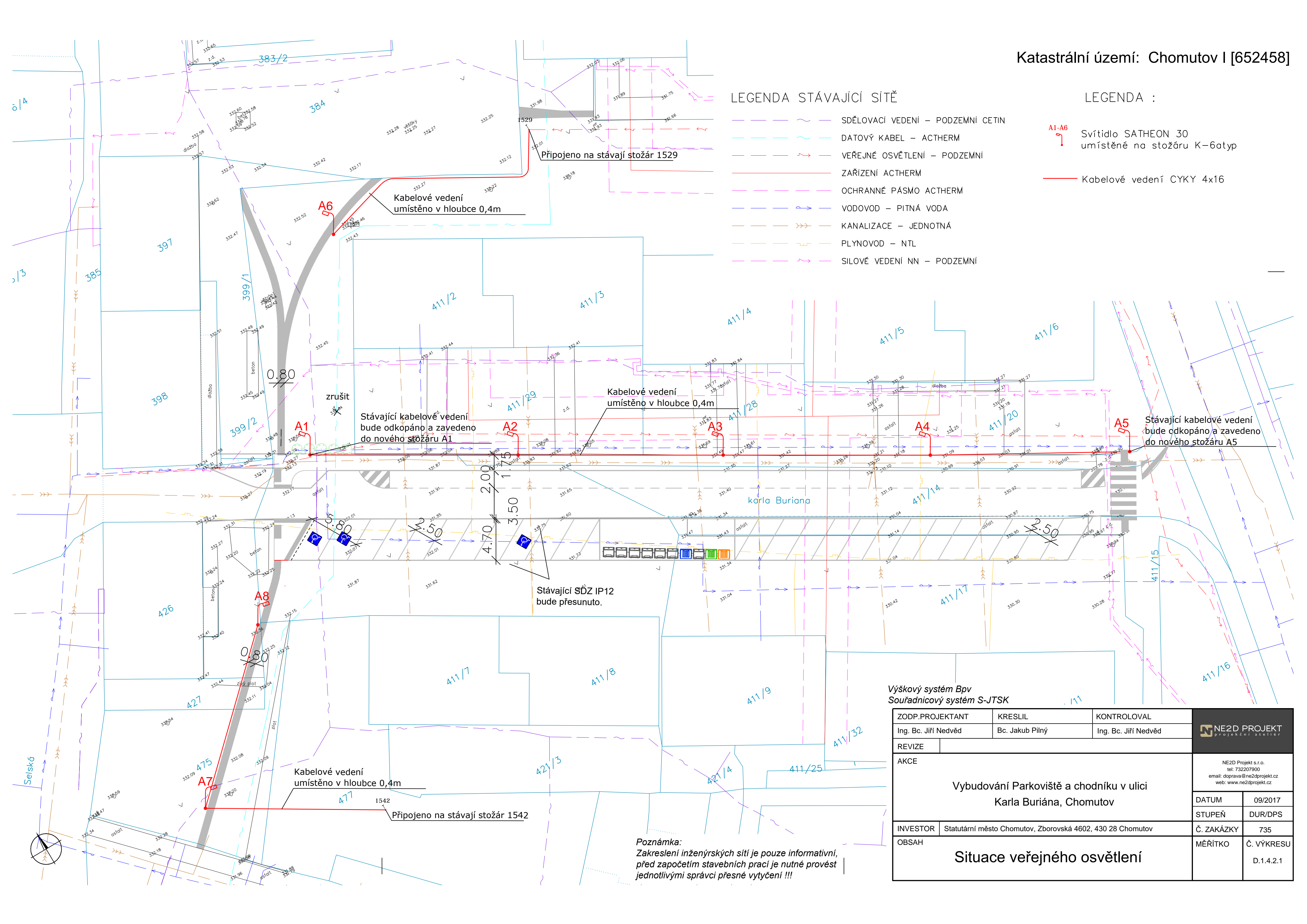
LEGENDA :

A1-A6
Svítidlo SATHEON 30
umístěné na stožáru K-6atyp

Kabelové vedení CYKY 4x16

LEGENDA STÁVAJÍCÍ SÍŤ

- SDĚLOVACÍ VEDENÍ – PODZEMNÍ CETIN
- DATOVÝ KABEL – ACTHERM
- VEŘEJNÉ OSVĚTLENÍ – PODZEMNÍ
- ZAŘÍZENÍ ACTHERM
- OCHRANNÉ PÁSMO ACTHERM
- VODOVOD – PITNÁ VODA
- KANALIZACE – JEDNOTNÁ
- PLYNOVOD – NTL
- SILOVÉ VEDENÍ NN – PODZEMNÍ



Stávající kabelové vedení
bude odkopáno a zavedeno
do nového stožáru A1

Kabelové vedení
umístěno v hloubce 0,4m

Stávající kabelové vedení
bude odkopáno a zavedeno
do nového stožáru A5

Stávající SDZ IP12
bude přesunuto.

Kabelové vedení
umístěno v hloubce 0,4m

Připojeno na stávající stožár 1542

Poznámka:
Zakreslení inženýrských sítí je pouze informativní,
před započítáním stavebních prací je nutné provést
jednotlivými správci přesné vytyčení !!!

Výškový systém Bpv
Souřadnicový systém S-JTSK

ZODP.PROJEKTANT		KRESLIL	KONTRLOVAL	<div>NE2D PROJEKT</div> <div>projektční ateliér</div>	
Ing. Bc. Jiří Nedvěd		Bc. Jakub Pilný	Ing. Bc. Jiří Nedvěd		
REVIZE					
AKCE			NE2D Projekt s.r.o. tel: 732207900 email: doprava@ne2dprojekt.cz web: www.ne2dprojekt.cz		
			Vybudování Parkoviště a chodníku v ulici Karla Buriána, Chomutov		
			DATUM	09/2017	
			STUPEŇ	DUR/DPS	
INVESTOR	Statutární město Chomutov, Zborovská 4602, 430 28 Chomutov			Č. ZAKÁZKY	735
OBSAH				MĚŘITKO	Č. VÝKRESU
				D.1.4.2.1	
Situace veřejného osvětlení					